



Een 'Natuurrijke' Tuin, wat is dat?

Een natuurrijke tuin is net als iedere tuin een plek om van te genieten; om in te zitten, te spelen en te zonnen. Er staan allerlei soorten planten, er liggen terrassen en paden, en er is met een zekere regelmaat onderhoud nodig.

Wat een natuurrijke tuin onderscheidt is dat er nadrukkelijk mogelijkheden moeten zijn voor natuurlijke ontwikkelingen. Deze ontwikkelingen worden gevolgd en bijgestuurd, waardoor de tuin een plek wordt om te genieten van alles



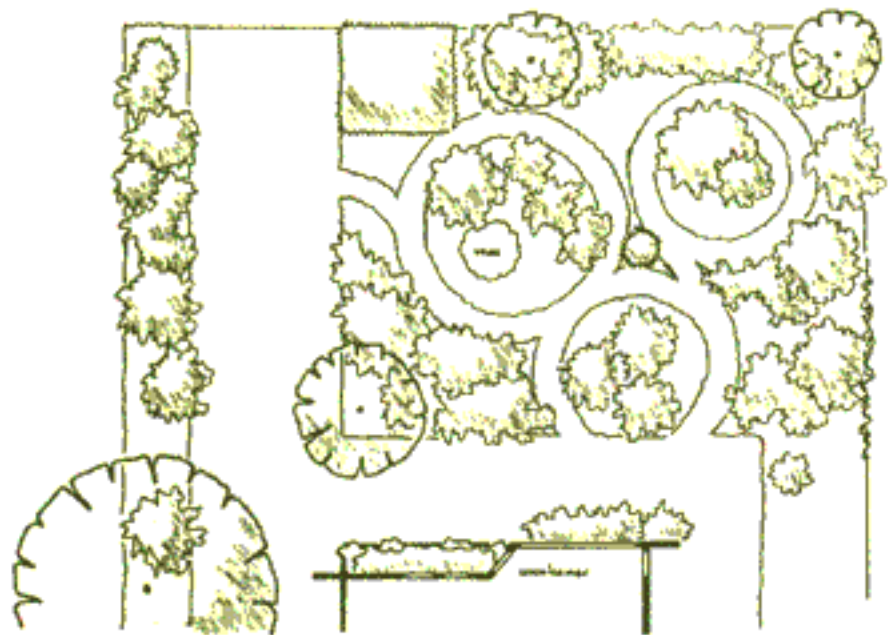
wat de natuur zelf te bieden heeft. Tegelijkertijd kan de tuin een rol spelen in het herstel van de natuurlijke omgeving.

Bij het ontwerpen van een natuurrijke tuin wordt, uitgaande van bestaande factoren, een mooi en levendig geheel geschapen waarbij gebruik gemaakt wordt van gezonde planten die in de oude situatie goed op hun plek waren. Er wordt gestreefd naar een goed evenwicht tussen de verschillende lagen in de tuin; er horen zowel bomen en struiken als vaste planten en bodembedekkers in thuis. En een natuurrijke tuin biedt mogelijkheden voor vogels, vlinders en insecten, ook als die tuin klein is en in de stad ligt.

Het Ontwerp

Bij het maken van een ontwerp ga ik uit van de wensen van de opdrachtgevers. Die zoeken voor hun tuin een bepaalde sfeer en de invulling van een aantal praktische wensen.

Op basis daarvan zoek ik naar een vorm, naar lijnvoering en sfeerbepalende elementen. Een natuurrijke tuin is dus geen structuurloze wildernis. Het ontwerp kan zelfs heel strak zijn. Eigenlijk is het ontwerp de uitgangssituatie van waaruit de tuin zich verder ontwikkelt; het geeft de tuin een kader.



Plantkeuze

Vaak geeft de sfeer die opdrachtgevers voor hun tuin zoeken al een duidelijke aanwijzing wat voor planten er gebruikt kunnen worden. Soms hebben mensen ook duidelijke voorkeuren voor planten of kleurencombinaties.

Vervolgens zoek ik specifiek verder naar planten die passen bij de omstandigheden in de tuin; de omgeving waarin de tuin ligt, de grondsoort en het klimaat. Zo hebben planten de meeste kans om uit te groeien tot gezonde en mooie exemplaren, en verklein je de kans op ziektes en beschadiging door insecten.

Bij de keuze van de beplanting houd ik rekening met het aantrekken van dierlijk leven; ik kies bijvoorbeeld graag struiken met bessen en schuilmogelijkheden voor vogels, en planten met insectenlokkende bloemen.



De Grond

Er zullen maar weinig planten goed gedijen in grond die een slechte structuur heeft. Daarom moet er een goede grondbewerking voorafgaan aan het planten. Dat betekent spitten om de grond los en bewortelbaar te maken. Als er al bemest moet worden, gebeurt dat met organische mest, die een gunstig effect heeft op de structuur van de bodem en het bodemleven. Ik laat de grond tussen struiken niet kaal maar plant bodembedekkers, waardoor de grond beter vocht vasthoudt en er minder mogelijkheden zijn voor onkruiden.



Als het kan wordt in het ontwerp ruimte vrijgehouden om afval uit de tuin te composteren. Zo worden waardevolle materialen teruggebracht in de grond.



Material keuze

Er is een overweldigend aanbod van materialen om pergola's en schuttingen te bouwen, en terrassen en paden aan te leggen. Ieder materiaal heeft zijn eigen sfeer en prijs. Ik maak geen gebruik van geïmpregneerd hout en tropisch hardhout, omdat die het milieu te veel belasten.

Houten constructies worden bij voorkeur gebouwd van FSC-hout. Waar mogelijk en gewenst gebruik ik al aanwezige tegels en stenen opnieuw. Zo kunnen van oude stenen mooie stapelmuurtjes gebouwd worden waar allerlei plantjes in kunnen groeien. Snoeihout kan verwerkt worden in een houtrand, die vervolgens weer een schuilplaats kan vormen voor bijvoorbeeld egels.



Waarvoor kunt u bij mij terecht?

Advies en voorlichting

- als u uw tuin wilt veranderen
- bij specifieke vragen of problemen
- over het onderhoud

Ontwerp

- inventarisatie van wensen
- opmeten van de tuin
- inventarisatie van aanwezige materialen
- voorlopige schets
- uiteindelijk ontwerp, met bestratingsplan
- matenplan

Beplantingsplan

- inventarisatie van wensen
- inventarisatie van de omstandigheden in de tuin en reeds aanwezige planten
- keuze van bomen, struiken, vaste planten en bodembedekkers, kruiden, waterplanten en bolletjes

Begeleiding bij de uitvoering

- contact leggen met hovenier
- controle en advies bij de uitvoering



Bel voor een oriënterend gesprek of een kostenopgave:



Tuinontwerpen en adviezen
Caroline Pluvier

Hoogte Kadijk 202 • 1018 BW Amsterdam • 020 4272210

www.carolinepluvier.nl

carolinepluvier@scarlet.nl